



Školská inkluzivní koncepce kraje

Zlín, 19. 3. 2019



EVROPSKÁ UNIE
Evropské strukturální a investiční fondy
Operační program Výzkum, vývoj a vzdělávání



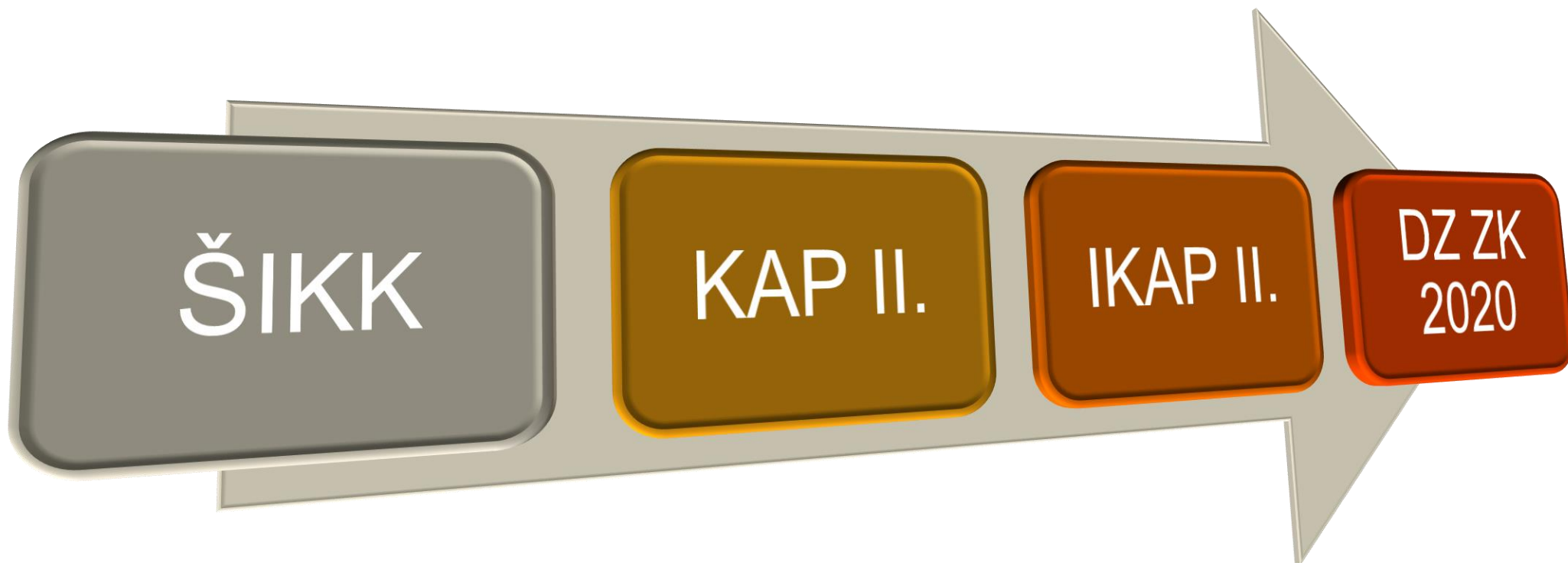
Co je ŠIKK?

- Vychází z aktualizovaných Postupů KAP
 - Základním dokumentem je Metodika rovných příležitostí
- Podmínka pro:
 - Podání žádosti do výzvy Inkluzivní vzdělávání pro sociálně vyloučené lokality (SVL)
 - Podání žádosti do výzvy Implementace krajských akčních plánů II (IKAP II.)
- Doba platnosti 2 roky – poté povinnost aktualizace

Co je ŠIKK?

- Cílem ŠIKK je naplánování aktivit vedoucích ke zvýšení kvalitního inkluzivního vzdělávání ve školách respektujícího základní principy společného vzdělávání a nastavení rovných příležitostí pro vzdělávání všech dětí, žáků a studentů.
- Ve výsledné ŠIKK budou členové odborné platformy sledovat následující ukazatele:
 - Zmapování stavu a revize;
 - cílové skupiny;
 - zapojení relevantních aktérů;
 - strategie a její naplňování;
 - finanční zajištění;
 - odpovědnost.

Co je ŠIKK?



Tvorba ŠIKK

1. Uspořádání workshopu na témata obsažená v budoucím dokumentu ŠIKK za účasti povinně stanovených zástupců (dle Metodiky rovných příležitostí), kteří se mohou stát členy pracovní skupiny pro rovné příležitosti ve vzdělávání;
2. zřízení pracovní skupiny pro rovné příležitosti ve vzdělávání, případně obdobné platformy;
3. zmapování koncentrace ohrožených žáků a stavu segregace ve vzdělávání v krajích;
4. zmapování rovných příležitostí škol;
5. vysvětlení příčin, problémů nerovnosti, selektivity a segregace;
6. strategické plánování řešení problémů nerovností, selektivity a segregace;
7. pravidelné monitorování a hodnocení pokroku v realizaci ŠIKK a jejích výsledků

Tvorba ŠIKK



Pracovní skupina pro rovné příležitosti

- Schází minimálně 4x ročně po dobu zpracování koncepce a následně dle potřeby
- Obsahem práce je:
 - projednání relevantních analytických podkladů vztahujících se k nastavení rovných příležitostí pro vzdělávání všech dětí a žáků s ohledem na jejich možnosti a potenciál.

Pracovní skupina pro rovné příležitosti

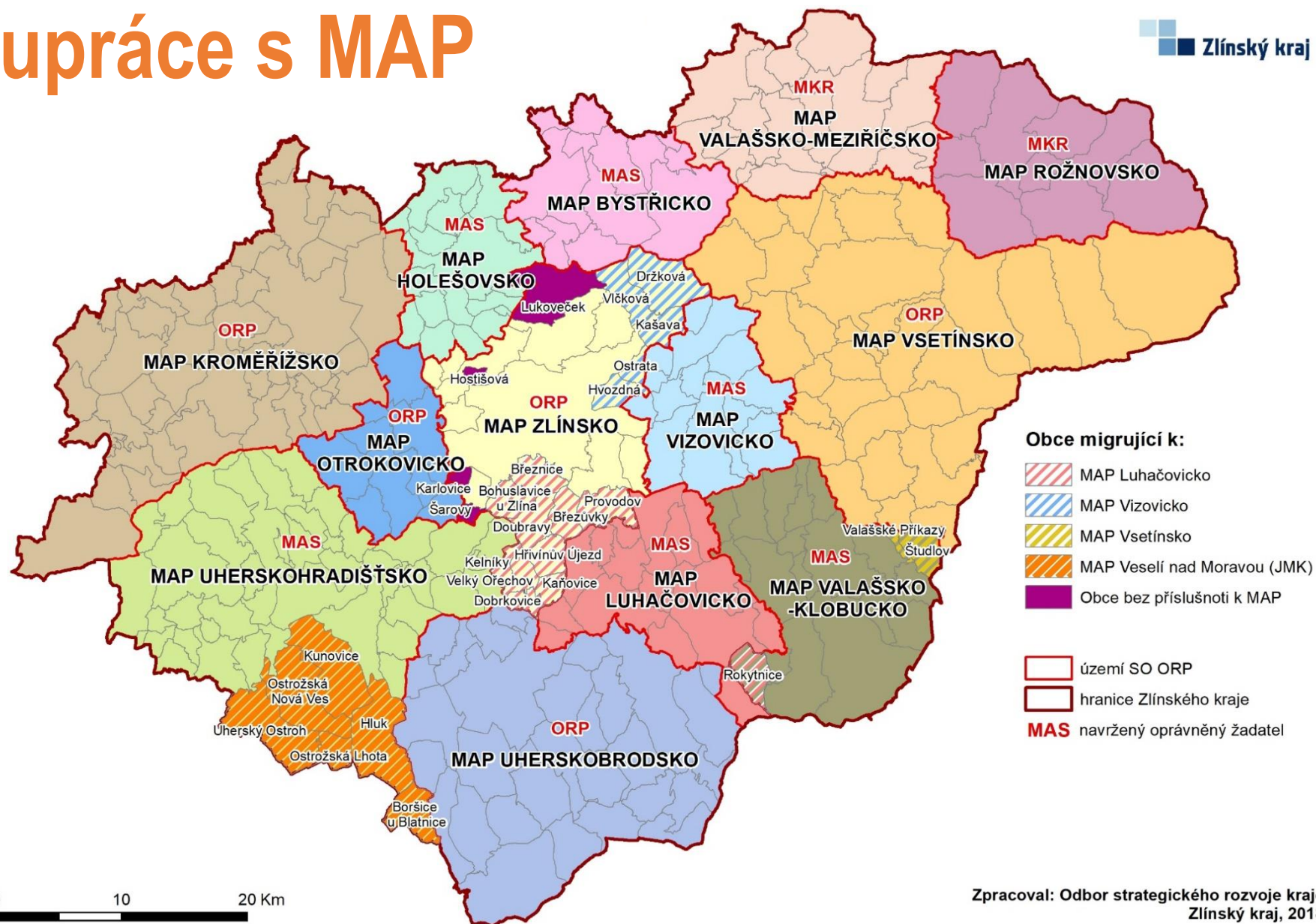
- PS pro rovné příležitosti vytvoříme rozšířením Minitýmu pro podporu inkluze

Jméno	Organizace	Funkce
PhDr. Jarmila Peterková	věcný manažer KAP	komunikátor, předsedající
Mgr. Hana Žůrková	MŠ, ZŠ a SŠ pro sluchově postižené ve Valašském Meziříčí	členka
Mgr. Jana Gavendová	DD, MŠ, ZŠ a PŠ Zlín	členka
Bc. Petr Štěpáník	MADIO, o.s.	člen
Mgr. Jana Galová	expert KAP	členka
Bc. Markéta Fišarová	Úřad vlády ČR	členka
Ing. Libor Podešva, Ph.D.	ZŠ Integra Vsetín	člen
Mgr. Gabriela Vojtěšková	UTB Zlín	členka

Harmonogram zpracování ŠIKK

- Leden 2019
 - Workshop na téma inkluze
- Únor 2019
 - Rozšíření Minitýmu pro podporu inkluze
- Březen-Říjen 2019
 - Výběr zpracovatele ŠIKK (duben-květen **sběr dat**, červen-září **zpracování koncepce**, září **odevzdání koncepce**)
 - Práce na tvorbě ŠIKK
 - Minimálně 3 jednání PS pro rovné příležitosti (březen, květen, srpen/září 2019)
- Říjen 2019
 - Schválení ŠIKK PS pro rovné příležitosti (14. 10. 2019) a předání hodnotitelům a schvalovatelům z APIV B.
- Prosinec 2019
 - Schválení KAP II. v PS Vzdělávání (9. 12. 2019)

Spolupráce s MAP



Spolupráce s MAP

MAP jsou vázáni pro tvorbu svých Strategických rámců stejnou Metodikou

- Připomínkování rozsahu podkladových dat pro analýzu
- Podpora sběru dat na úrovni MŠ a ZŠ
- Participace na výsledcích analýzy
- Doporučení pro návrhovou část
- Hledání a rozpracování společných cest a opatření

- Spolupráce při realizaci opatření (IKAP II. nebo jiné)

Děkujeme za pozornost